

Nazwa kwalifikacji: Diagnostowanie i naprawa podzespołów i zespołów pojazdów samochodowych

Oznaczenie kwalifikacji: MG.18

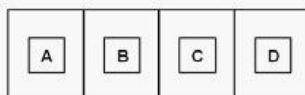
Wersja arkusza: 1GQ40QA1

Czas trwania egzaminu: **60 minut**

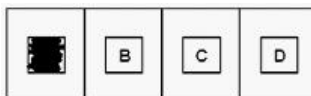
EGZAMIN POTWIERDZAJĄCY KWALIFIKACJE ZAWODOWE ETAP PISEMNY

Instrukcja dla zdającego:

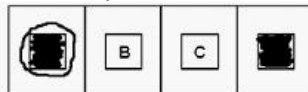
1. Sprawdź czy arkusz egzaminacyjny zawiera odpowiednią ilość stron. Ewentualny brak stron lub inne usterki zgłoś przewodniczącemu zespołu nadzorującego.
2. Do arkusza dołączona jest KARTA ODPOWIEDZI, na której:
 - wpisz symbol cyfrowy zawodu,
 - zamaluj kratkę z oznaczeniem wersji arkusza,
 - wpisz swój numer PESEL,
 - wpisz swoją datę urodzenia,
 - przyklej naklejkę ze swoim numerem PESEL w oznaczonym miejscu na karcie.
3. Arkusz egzaminacyjny zawiera test składający się z 16 zadań.
4. Za każde poprawnie rozwiązane zadanie możesz uzyskać 1 punkt.
5. Aby zdać część pisemną egzaminu musisz uzyskać co najmniej 50% punktów.
6. Czytaj uważnie wszystkie zadania.
7. Rozwiązania zaznaczaj na KARCIE ODPOWIEDZI długopisem lub piórem z czarnym tuszem/atramentem.
8. Do każdego zadania podane są cztery możliwe odpowiedzi: A, B, C, D. Odpowiada im następujący układ krerek na KARCIE ODPOWIEDZI:



9. Tylko jedna odpowiedź jest poprawna.
10. Wybierz właściwą odpowiedź i zamaluj kratkę z odpowiadającą jej literą - np. gdy wybrałeś odpowiedź "A":



11. Staraj się wyraźnie zaznaczać odpowiedzi. Jeżeli się pomylisz i błędnie zaznaczysz odpowiedź, otocz ją kółkiem i zaznacz odpowiedź, którą uważasz za poprawną, np.



12. Po rozwiązaniu testu sprawdź, czy zaznaczyłeś wszystkie odpowiedzi na KARCIE ODPOWIEDZI i wprowadziłeś wszystkie dane, o których mowa w punkcie 2 tej instrukcji.

Pamiętaj, że oddajesz przewodniczącemu zespołu nadzorującego tylko KARTĘ ODPOWIEDZI.

Powodzenia!

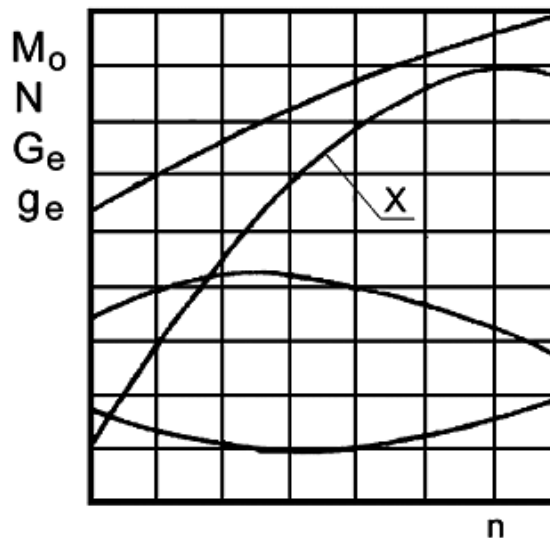
Zadanie 1.

Za bezpieczne dla człowieka uważane jest napięcie

- A. 24 V
- B. 110 V
- C. 360 V
- D. 220 V

Zadanie 2.

Krzywa charakterystyki zewnętrznej silnika oznaczona symbolem "X" obrazuje

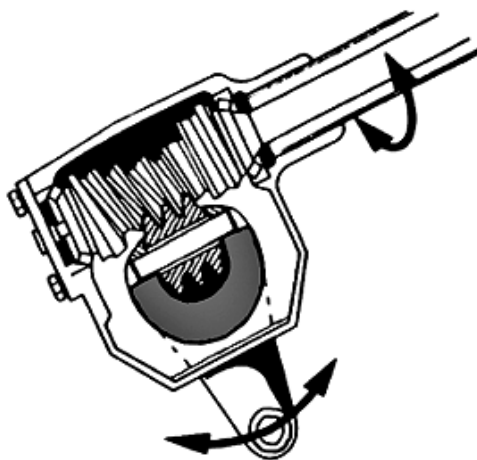


www.EgzaminZawodowy.info

- A. moment obrotowy silnika M_o
- B. moc silnika N .
- C. sekundowe zużycie paliwa g_e
- D. jednostkowe zużycie paliwa G_e

Zadanie 3.

Jaką przekładnię kierowniczą przedstawiono na rysunku?



źródło: M Kozłowski *Mechanik pojazdów samochodowych. Budowa i eksploatacja pojazdów samochodowych*, Vogel Publishing, Wrocław 1997

- A. Wodzikową.
- B. Ślimakowo - rolkową.
- C. Zębatkową.
- D. Śrubowo - kulkową.

Zadanie 4.

"Sworzeń pływający" to sworzeń

- A. zamocowany w piastach tłoka i obracający się w główce korbowodu.
- B. zamocowany w główce korbowodu i obracający się w piastach tłoka.
- C. obracający się w główce korbowodu i w piastach tłoka.
- D. mogący swobodnie przesuwac się poosiowo w piastach tłoka.

Zadanie 5.

Na stacji obsługi pojazdów okularów ochronnych używamy obowiązkowo przy

- A. pracach szlifierskich.
- B. ładowania akumulatora.
- C. wymianie płynu chłodzącego.
- D. naprawie ogumienia.

Zadanie 6.

Światła mijania pojazdów samochodowych ustawia się przyrządem działającym na zasadzie porównania granicy światła i cienia reflektora z

- A. wartościami określonymi dla pojazdów o dopuszczalnej prędkości do 130 km/h.
- B. wartościami określonymi w tabeli naświetleń.
- C. wartościami określonymi przez producenta pojazdu.
- D. liniami odcięcia wg szablonu przyrządu.

Zadanie 7.

W silniku 4 cylindrowym o oznaczeniu 16V, całkowity czas wymiany zaworów przy pracochnoności 0,5 roboczogodziny na jeden zawór, wyniesie

- A. 10 godzin.
- B. 4 godziny.
- C. 8 godzin.
- D. 6 godzin.

Zadanie 8.

Do pomiaru średnic wewnętrznych cylindra używa się

- A. sprawdzianu do otworów.
- B. średnicówki mikrometrycznej.
- C. suwmiarki uniwersalnej.
- D. średnicówki czujnikowej.

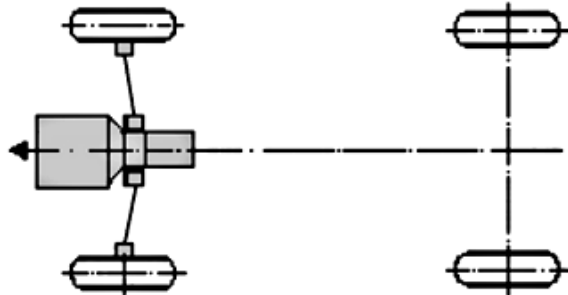
Zadanie 9.

Przy urazie mechanicznym oka udzielenie pomocy przedlekarskiej polega na

- A. nałożeniu wyjąłowanej gazy na oko i wezwaniu pomocy lekarskiej.
- B. próbie wyjęcia ciała obcego z oka.
- C. zastosowaniu kropli do oczu.
- D. płukaniu oka.

Zadanie 10.

Który z układów napędowych pojazdu przedstawiono na schemacie ?



www.EgzaminZawodowy.info

- A. Układ zblokowany z napędem przednim.
- B. Klasyczny układ napędowy.
- C. Układ zblokowany z napędem tylnym.
- D. Złożony układ napędowy.

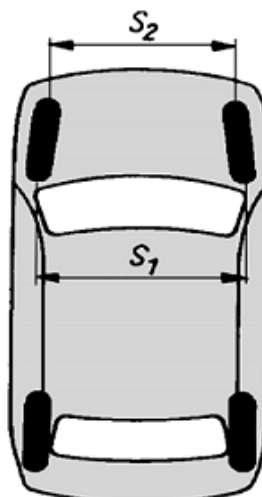
Zadanie 11.

Jeżeli wymiar czopów głównych wału korbowego jest większy od ostatniego wymiaru naprawczego, to czopy te poddaje się

- A. regeneracji poprzez napawanie wibrostrykowe.
- B. szlifowaniu na wymiar naprawczy.
- C. regeneracji poprzez metalizację natryskową.
- D. regeneracji poprzez chromowanie elektrolityczne.

Zadanie 12.

Wymagana wartość zbieżności kół wynosi 0 plus/minus 2 mm, wartość zmierzona ($S_1 - S_2$) wynosi 1,5 mm. W związku z powyższym,



www.EgzaminZawodowy.info

- A. pomiar mieści się w tolerancji a koła są rozbieżne.
- B. pomiar nie mieści się w tolerancji.
- C. pomiar mieści się w tolerancji a koła są zbieżne.
- D. koła są rozbieżne.

Zadanie 13.

Do sprawdzenia skuteczności działania hamulców pojazdu poprzez pomiar siły hamowania

należy zastosować

- A. manometr o zakresie pomiarowym 0 do 10 MPa.
- B. czujnik nacisku.
- C. opóźniomierz.
- D. urządzenie rolkowe.

Zadanie 14.

Stopniem sprężania w silnikach spalinowych określamy stosunek objętości

- A. całkowitej cylindra do objętości skokowej.
- B. komory spalania do objętości całkowitej cylindra.
- C. skokowej do objętości całkowitej cylindra.
- D. całkowitej cylindra do objętości komory spalania.

Zadanie 15.

W działaniu podnośników hydraulicznych wykorzystywane jest prawo

- A. Boyle'a-Mariott'a.
- B. Pascala.
- C. Hooke'a.
- D. Kirchoffa.

Zadanie 16.

Podczas badania elektronicznych układów zapłonowych występują napięcia niebezpieczne dla człowieka. W związku z tym, zaleca się wyłączenie zapłonu lub odłączenie akumulatora podczas wykonywania

- A. podłączania lampy stroboskopowej.
- B. wymiany żarówek reflektorów.
- C. wymiany bezpieczników topikowych.
- D. sprawdzania pracy wtryskiwaczy.

KARTA ODPOWIEDZI

PESEL

--	--	--	--	--	--	--	--	--	--

Nr zad.	Odpowiedzi			
1	A	B	C	D
2	A	B	C	D
3	A	B	C	D
4	A	B	C	D
5	A	B	C	D
6	A	B	C	D
7	A	B	C	D
8	A	B	C	D
9	A	B	C	D
10	A	B	C	D
11	A	B	C	D
12	A	B	C	D
13	A	B	C	D
14	A	B	C	D
15	A	B	C	D
16	A	B	C	D
17	A	B	C	D
18	A	B	C	D
19	A	B	C	D
20	A	B	C	D
21	A	B	C	D
22	A	B	C	D
23	A	B	C	D
24	A	B	C	D
25	A	B	C	D

Nr zad.	Odpowiedzi			
26	A	B	C	D
27	A	B	C	D
28	A	B	C	D
29	A	B	C	D
30	A	B	C	D
31	A	B	C	D
32	A	B	C	D
33	A	B	C	D
34	A	B	C	D
35	A	B	C	D
36	A	B	C	D
37	A	B	C	D
38	A	B	C	D
39	A	B	C	D
40	A	B	C	D
41	A	B	C	D
42	A	B	C	D
43	A	B	C	D
44	A	B	C	D
45	A	B	C	D
46	A	B	C	D
47	A	B	C	D
48	A	B	C	D
49	A	B	C	D
50	A	B	C	D

Miejsce na naklejkę z nr PESEL

Data urodzenia zdającego

dzień				miesiąc		rok	

Nr zad.	Odpowiedzi			
51	A	B	C	D
52	A	B	C	D
53	A	B	C	D
54	A	B	C	D
55	A	B	C	D
56	A	B	C	D
57	A	B	C	D
58	A	B	C	D
59	A	B	C	D
60	A	B	C	D
61	A	B	C	D
62	A	B	C	D
63	A	B	C	D
64	A	B	C	D
65	A	B	C	D
66	A	B	C	D
67	A	B	C	D
68	A	B	C	D
69	A	B	C	D
70	A	B	C	D